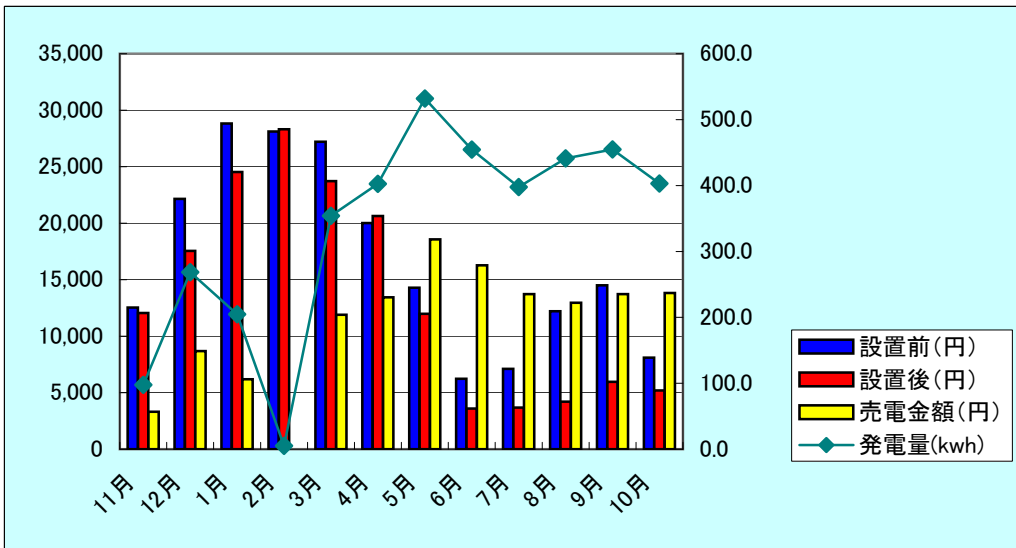




T様邸(寒河江市みずき)  
 4.01kwシステム  
 (シャープ)  
 連系日 H22. 10. 26  
 設置屋根 南1面  
 電灯契約 時間帯A  
 10kVA  
 大人 2人

サラヤだけの  
 売電単価に  
 +20円上乗せ

	設置前(円)	設置後(円)	昨年比(円)	売電金額(円)	総合効果(円)	サラヤから	発電量(kwh)
11月	12,536	12,047	-489	3,312	3,801	1,380	97.7
12月	22,149	17,550	-4,599	8,688	13,287	3,620	268.5
1月	28,826	24,538	-4,288	6,192	10,480	2,580	204.7
2月	28,111	28,317	206	0	-206	0	5.1
3月	27,204	23,732	-3,472	11,904	15,376	4,960	354.1
4月	20,020	20,640	620	13,440	12,820	5,600	402.7
5月	14,298	11,986	-2,312	18,576	20,888	7,740	531.9
6月	6,239	3,591	-2,648	16,272	18,920	6,780	454.6
7月	7,112	3,682	-3,430	13,728	17,158	5,720	397.8
8月	12,211	4,200	-8,011	12,960	20,971	5,400	441.2
9月	14,500	5,959	-8,541	13,728	22,269	5,720	454.9
10月	8,096	5,197	-2,899	13,824	16,723	5,760	403.0
合計	201,302	161,439	-39,863	132,624	172,487	55,260	4016.2



T様邸の太陽光発電設置前の電気代(1年間)は201,302円。設置後の実質電気代は0円。  
 東北電力に支払う電気代よりも売電で入金される金額のほうが上回りました。  
 さらに、サラヤからの入金もあるので、26,445円の収入となりました。

普段奥様がご在宅なのですが、オール電化住宅という利点を活かし、深夜電力をうまく活用された結果  
**光熱費0円達成**。さらに、26,445円の収入と、設置1年目からとても嬉しい結果となりました。