

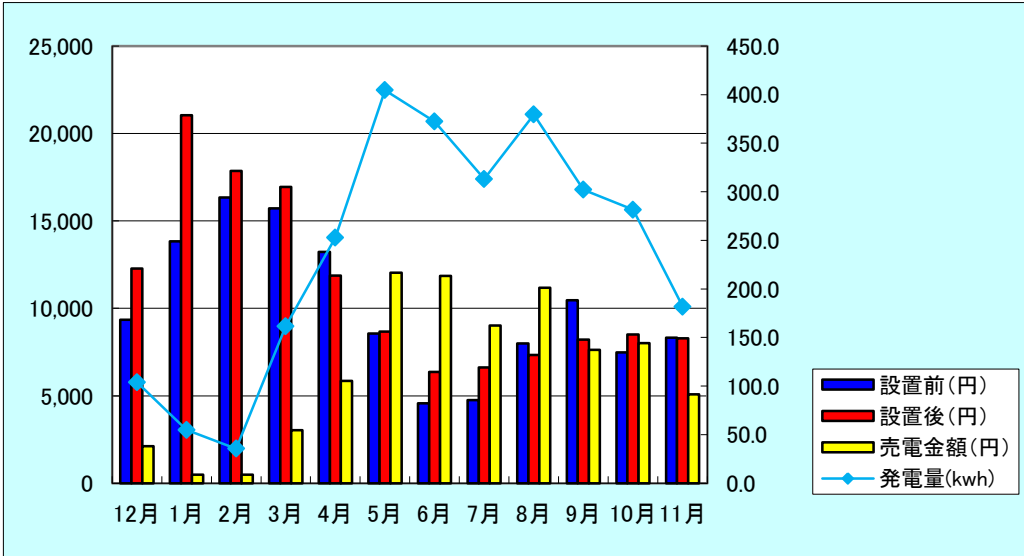


Y様邸(朝日町宮宿)
 3. 26kwシステム
 (シャープ)
 連系日 H22. 11. 16
 設置屋根 東西2面
 電灯契約 従量電灯B
 60A
 大人 3人

サラヤだけの
 売電単価に
 +20円上乘せ

	設置前(円)	設置後(円)	昨年比(円)	売電金額(円)	総合効果(円)	サラヤから	発電量(kwh)
12月	9,349	12,277	2,928	2,112	-816	880	103.9
1月	13,837	21,051	7,214	480	-6,734	200	54.9
2月	16,342	17,864	1,522	480	-1,042	200	35.6
3月	15,725	16,952	1,227	3,024	1,797	1,260	161.6
4月	13,221	11,870	-1,351	5,856	7,270	2,440	252.8
5月	8,557	8,678	121	12,048	11,927	5,020	404.6
6月	4,576	6,366	1,790	11,856	10,066	4,940	372.4
7月	4,747	6,623	1,876	9,024	7,148	3,760	313.2
8月	8,001	7,336	-665	11,184	11,849	4,660	379.6
9月	10,459	8,216	-2,243	7,632	9,875	3,180	302.1
10月	7,476	8,504	1,028	8,016	6,988	3,340	281.6
11月	8,320	8,293	27	5,088	5,061	2,120	181.7
合計	120,610	134,030	13,474	76,800	63,389	32,000	2844.0

改築工事に伴う変更
 アンペア変更 30A→60A
 家族人数 大人1人→大人3人
 ガスコンロ → IHクッキングヒーター



Y様邸の太陽光発電設置前の電気代(1年間)は120,160円。設置後の電気代は134,030円。
 設置前は、お一人で住まれていた住宅を、同居を機に改築工事を行い、IHクッキングヒーターと太陽光発電システムを導入しました。そのため、設置前の電気代を上回る結果となっています。

電気の消費量が今までより増えたので、簡単に比較はできませんが、**実質電気代は57,230円**。
 さらに、サラヤから**32,000円入金**されるので、最終的にかかる**電気代は25,230円**。

毎日の天気と発電量のチェックが欠かせないご様子で、今後の経済効果に期待がもてます。