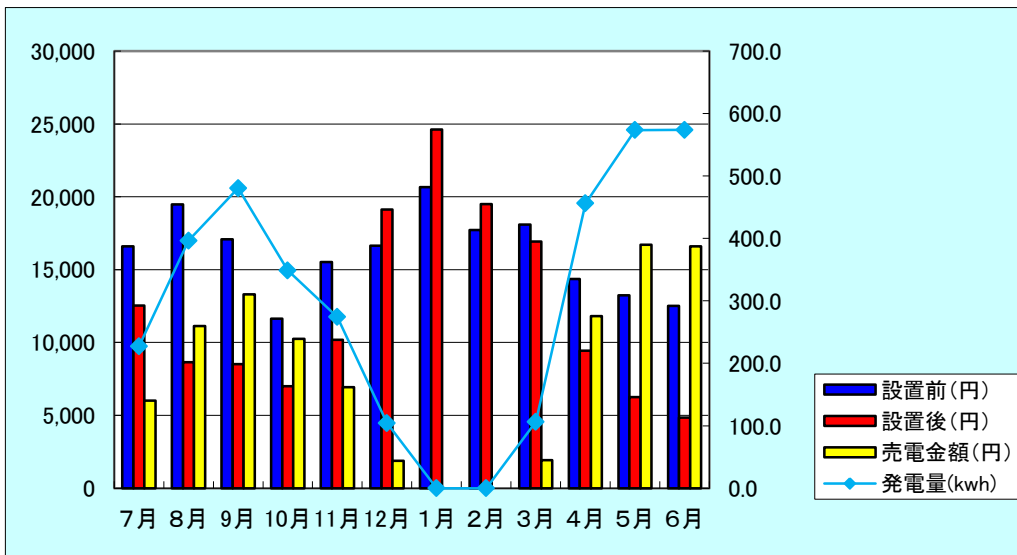




I様邸(河北町谷地)  
 4. 12kwシステム  
 (シャープ)  
 連系日 H23. 7. 15  
 設置屋根 南1面  
 電灯契約 従量電灯B  
 60A  
 大人 5人 子供1人

サラヤだけの  
 売電単価に  
 +20円上乘せ

	設置前(円)	設置後(円)	昨年比(円)	売電金額(円)	総合効果(円)	サラヤから	発電量(kwh)
7月	16,592	12,537	-4,055	6,006	10,061	2,860	227.0
8月	19,467	8,643	-10,824	11,130	21,954	5,300	396.5
9月	17,089	8,508	-8,581	13,314	21,895	6,340	480.6
10月	11,639	7,010	-4,629	10,248	14,877	4,880	348.7
11月	15,520	10,181	-5,339	6,930	12,269	3,300	274.1
12月	16,650	19,123	2,473	1,890	4,363	900	104.2
1月	20,657	24,618	4,051	0	-4,051	0	0.0
2月	17,725	19,495	1,770	0	-1,770	0	0.0
3月	18,097	16,939	-1,158	1,932	3,090	920	106.2
4月	14,370	9,449	-4,921	11,802	16,723	5,620	456.1
5月	13,241	6,264	-6,977	16,716	23,693	7,960	573.5
6月	12,513	4,843	-7,670	16,590	24,260	7,900	573.7
合計	193,560	147,610	-45,950	96,558	53,910	42,980	3540.6



I様邸の太陽光発電設置前の電気代(1年間)は193,560円。設置後の実質電気代は51,052円。さらに、サラヤから42,980円入金されるので、なんと、年間8,072円の電気代となりました。

7人家族で、常に大人3人子供2人がいらっしゃる中で、とても設置効果が表れています。