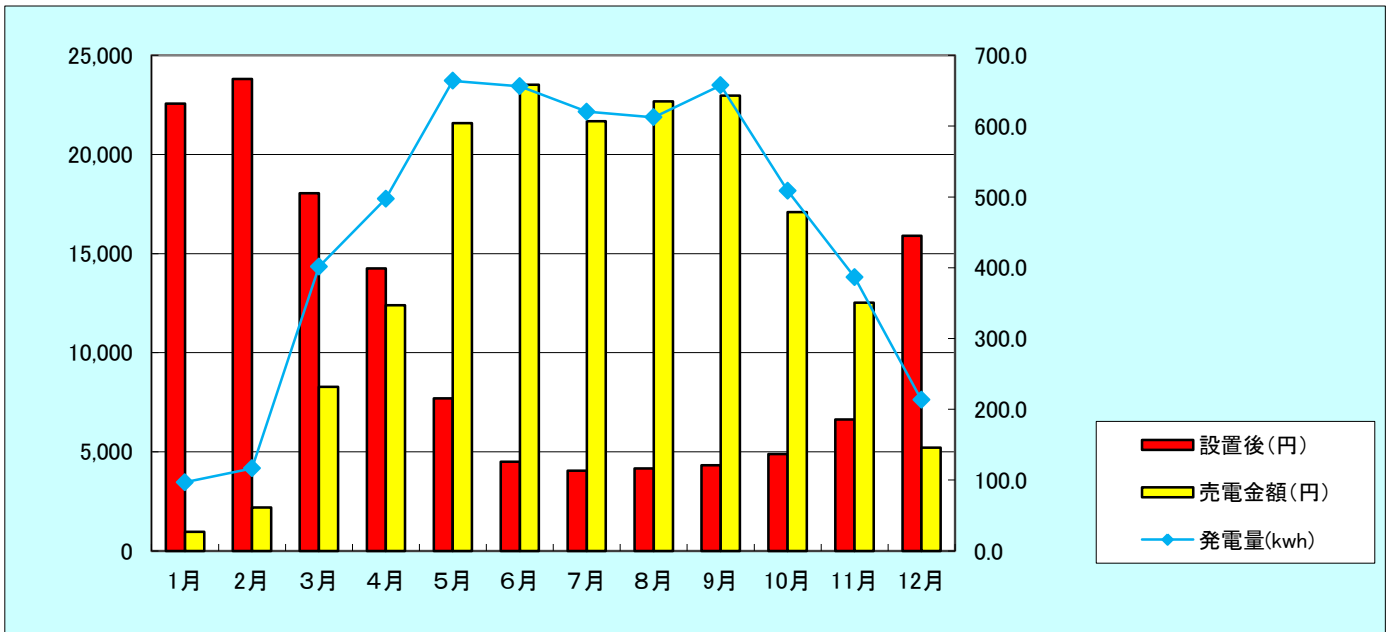




	設置後(円)	売電金額(円)	サラヤから	発電量(kwh)
1月	22,571	966	460	97.0
2月	23,801	2,184	1,040	116.5
3月	18,046	8,274	3,940	401.3
4月	14,251	12,390	5,900	497.4
5月	7,701	21,588	10,280	664.0
6月	4,505	23,520	11,200	656.3
7月	4,054	21,672	10,320	620.5
8月	4,159	22,680	10,800	612.5
9月	4,326	22,974	10,940	657.7
10月	4,881	17,094	8,140	508.8
11月	6,634	12,516	5,960	386.7
12月	15,891	5,208	2,480	213.3
合計	130,820	171,066	81,460	5432.0

E様邸(寒河江市八鍬) 連系日 H23. 12. 27
 4.75kwシステム 設置屋根 南1面
 (シャープ) 電灯契約 時間帯別AB
 10kVA
 大人 3人

サラヤだけの
 売電単価に
 +20円上乗せ



E様邸の太陽光発電設置後の電気代(1年間)は130,820円。売電による入金が、171,066円。
 さらに、サラヤから81,460円入金されるので、実質電気代は、0円で収入が121,706円となりました。

新築時に、5寸勾配で南向きの屋根に太陽光発電を設置。冬期間も屋根の勾配が
 きついので屋根の雪も落ちやすく今年の大雪でも発電していました。
 常におばあちゃんが在宅しているのですが、とても上手に電気を使ってらっしゃるのが
 良く分かる結果が出ています。