

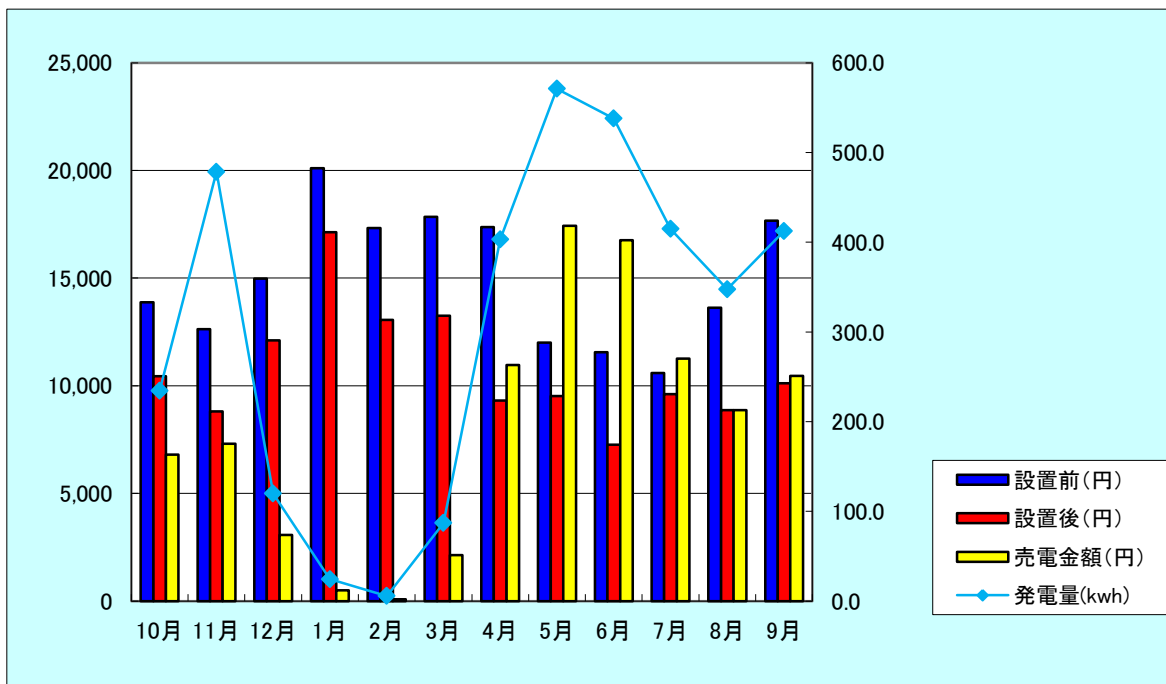


## J様邸(寒河江市六供町地内) 4.08kwシステム(シャープ)

連系日 H24. 9. 18  
 設置屋根 東・南・西3面  
 電灯契約 従量電灯B 50A  
 大人 2人

サラヤだけの  
 売電単価に  
 +20円上乗せ

	設置前(円)	設置後(円)	昨年比(円)	売電金額(円)	総合効果(円)	サラヤから	発電量(kwh)
10月	13,871	10,439	-3,432	6,804	10,236	3,240	234.3
11月	12,636	8,805	-3,831	7,308	11,139	3,480	478.5
12月	14,984	12,110	-2,874	3,066	5,940	1,460	119.9
1月	20,100	17,133	-2,967	504	3,471	240	24.4
2月	17,324	13,058	-4,266	84	4,350	40	5.8
3月	17,848	13,251	-4,597	2,142	6,739	1,020	87.0
4月	17,376	9,318	-8,058	10,962	19,020	5,220	403.0
5月	12,003	9,526	-2,477	17,430	19,907	8,300	571.1
6月	11,552	7,270	-4,282	16,758	21,040	7,980	537.8
7月	10,594	9,609	-985	11,256	12,241	5,360	414.8
8月	13,621	8,866	-4,755	8,862	13,617	4,220	347.5
9月	17,665	10,124	-7,541	10,458	17,999	4,980	412.5
合計	179,574	129,509	-50,065	95,634	145,699	45,540	3636.6



J様邸の太陽光発電設置後の電気代129,509円。売電による入金が、95,634円。  
 さらに、サラヤから45,540円入金されるので、実質電気代は、0円で11,665円の収入となりました。