

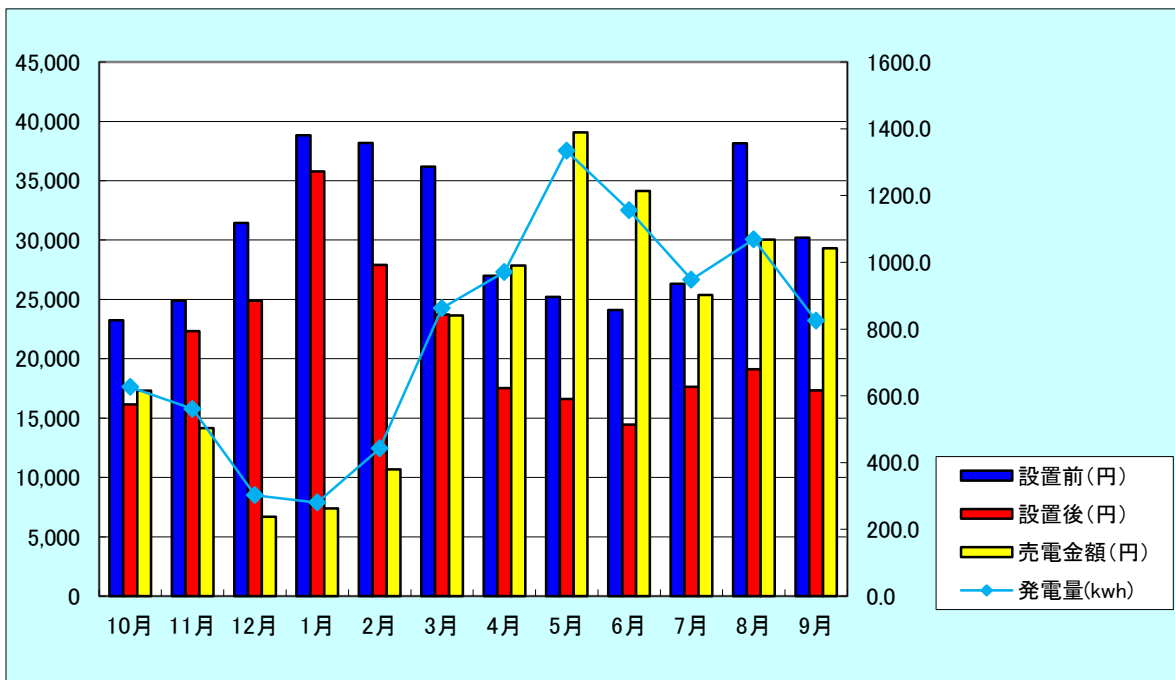


K様邸 (河北町谷地地内) 9.75kwシステム(シャープ)

連系日 H24. 9.28
 設置屋根 南2面
 電灯契約 従量電灯C 10kVA
 大人 4人

サラヤだけの
 売電単価に
 +10円上乘せ

	設置前(円)	設置後(円)	昨年比(円)	売電金額(円)	総合効果(円)	サラヤから	発電量(kwh)
10月	23,247	16,142	-7,150	17,304	24,454	4,120	626.4
11月	24,893	22,320	-2,573	14,154	16,727	3,370	560.5
12月	31,451	24,900	-6,551	6,678	13,229	3,180	302.5
1月	38,818	35,784	-3,034	7,392	10,426	1,760	280.1
2月	38,177	27,904	-10,273	10,668	20,941	2,540	442.3
3月	36,198	23,744	-12,454	23,646	36,100	5,630	862.5
4月	26,987	17,532	-9,455	27,846	37,301	6,630	970.9
5月	25,221	16,623	-8,598	39,060	47,658	9,300	1334.1
6月	24,103	14,460	-9,643	34,146	43,789	8,130	1155.9
7月	26,322	17,639	-8,683	25,368	34,051	6,040	947.8
8月	38,157	19,113	-19,044	30,030	49,074	7,150	1068.8
9月	30,193	17,332	12,861	29,316	42,177	6,980	825.1
合計	363,767	253,493	-38,316	265,608	375,927	64,830	9376.9



K様邸の太陽光発電設置後の電気代236,161円。売電による入金が、236,292円。
 さらに、サラヤから57,850円入金されるので、実質電気代は、0円、収入が42,019円となりました。