

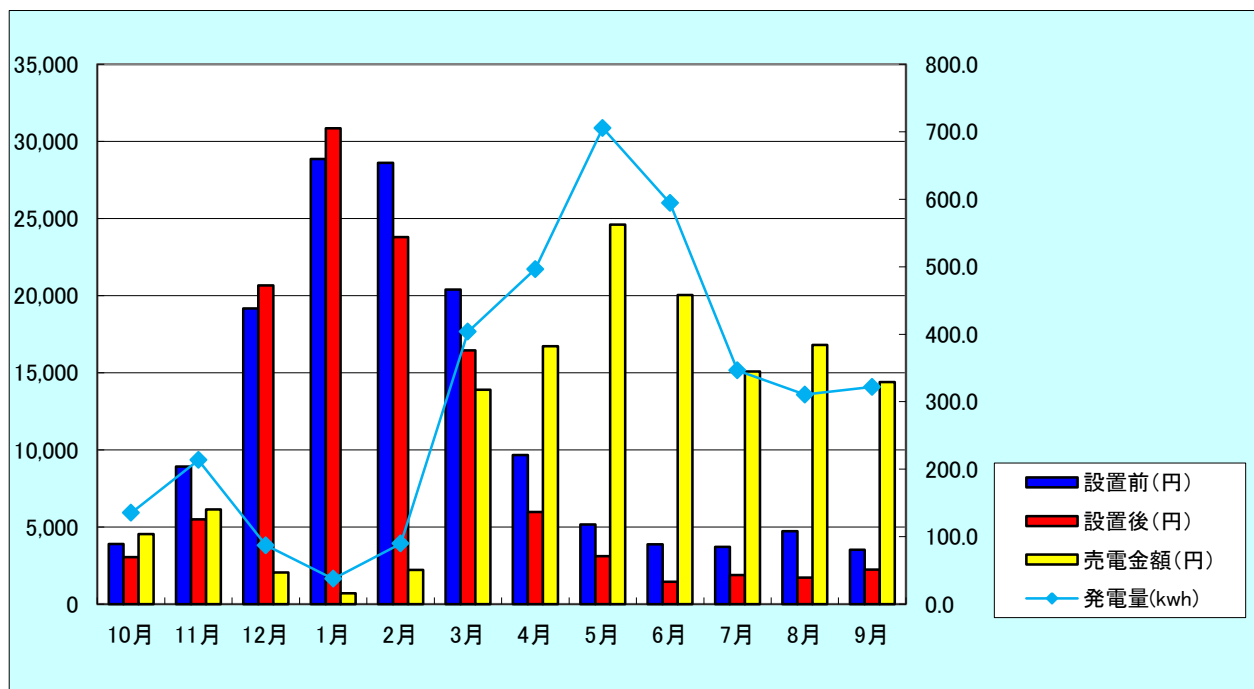


〇様邸(河北町溝延地内) 4.26kwシステム(シャープ)

連系日 H24. 10. 11
 設置屋根 東・南2面
 電灯契約 時間帯別A 12kVA
 大人 2人

サラヤだけの
 売電単価に
 +20円上乘せ

	設置前(円)	設置後(円)	昨年比(円)	売電金額(円)	総合効果(円)	サラヤから	発電量(kwh)
10月	3,910	3,054	-856	4,536	5,392	2,160	135.3
11月	8,917	5,489	-3,428	6,132	9,560	2,920	213.5
12月	19,171	20,655	1,484	2,058	574	980	87.1
1月	28,852	30,850	1,998	714	-1,284	340	37.6
2月	28,618	23,796	-4,822	2,226	-7,048	1,060	89.7
3月	20,402	16,444	-3,958	13,902	-17,860	6,620	403.6
4月	9,676	5,975	-3,701	16,716	-20,417	7,960	496.3
5月	5,165	3,109	-2,056	24,612	-26,846	11,720	705.6
6月	3,889	1,448	-2,441	20,034	22,475	9,540	594.3
7月	3,709	1,888	-1,821	15,078	16,899	7,180	346.3
8月	4,733	1,717	-3,016	16,800	19,816	8,000	310.6
9月	3,532	2,244	-1,288	14,406	15,694	6,860	321.9
合計	140,574	116,669	-38,316	137,214	16,955	65,340	3741.8



〇様邸の太陽光発電設置後の電気代116669円。売電による入金が、137214円。
 さらに、サラヤから65340円入金されるので、**実質電気代は、0円**で**収入が85885円**となりました。