

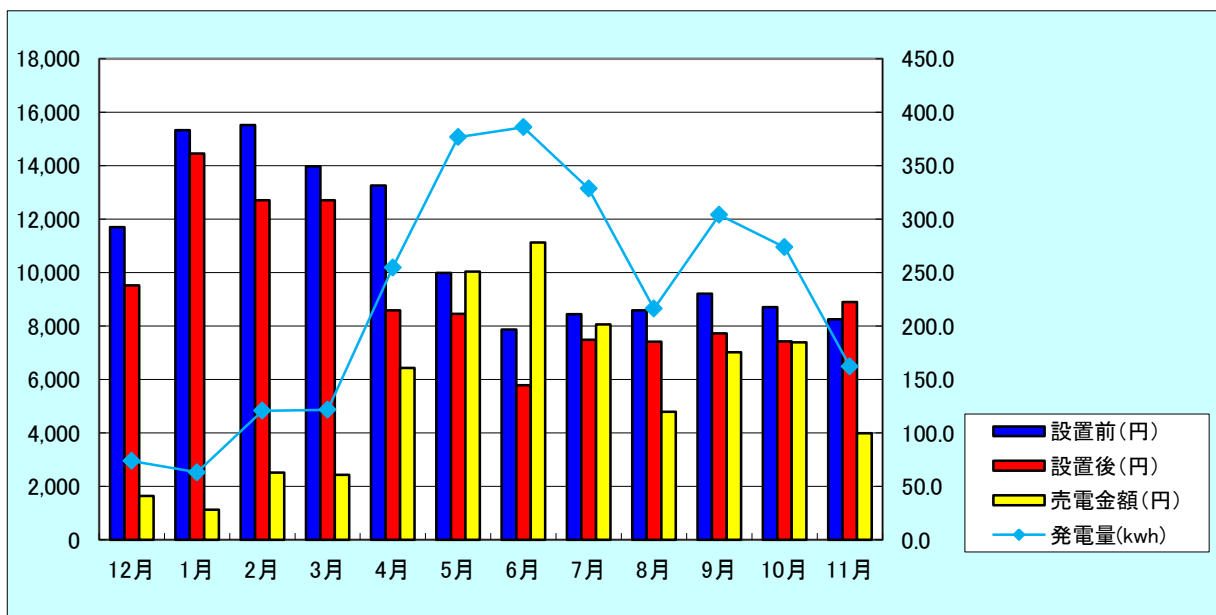


P様邸(寒河江市日田地内) 2.93kwシステム(シャープ)

連系日 H24. 11.8
 設置屋根 東・南・西3面
 電灯契約 従量電灯B 60A
 大人 2人

サラヤだけの
 売電単価に
 +20円上乘せ

	設置前(円)	設置後(円)	昨年比(円)	売電金額(円)	総合効果(円)	サラヤから	発電量(kwh)
12月	11,697	9,516	-2,181	1,638	3,819	780	73.8
1月	15,331	14,450	-881	1,134	2,015	540	63.2
2月	15,515	12,711	-2,804	2,520	2,015	1,200	120.8
3月	13,979	12,706	-1,273	2,436	3,709	1,160	121.7
4月	13,251	8,592	-4,659	6,426	11,085	3,060	254.7
5月	9,989	8,455	-1,534	10,038	11,572	4,780	376.6
6月	7,863	5,791	-2,072	11,130	13,202	5,300	386.0
7月	8,446	7,491	-955	8,064	9,019	3,840	328.5
8月	8,587	7,418	-1,169	4,788	5,957	2,280	216.2
9月	9,210	7,730	-1,480	7,014	8,494	3,340	303.9
10月	8,711	7,428	-1,283	7,392	9,958	3,520	273.7
11月	8,256	8,892	-636	3,990	3,354	1,900	162.2
合計	130,835	111,180	-19,655	66,570	84,199	31,700	2681.3



P様邸の太陽光発電設置後の電気代111,180円。売電による入金が、66,570円。
 さらに、サラヤから31,700円入金されるので、実質電気代は、12,910円。
 昨年度と比べると、電気代は、約1/10になりました。