

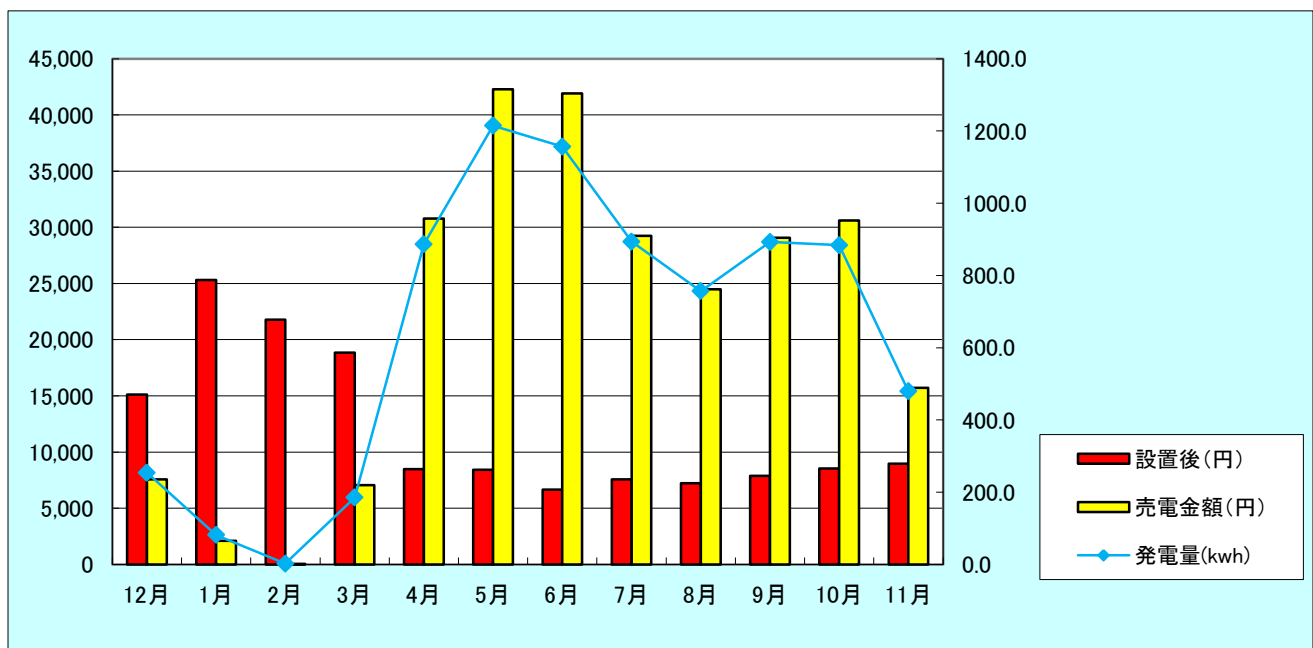


	設置後(円)	売電金額(円)	サラヤから	発電量(kwh)
12月	15,107	7,560	3,600	253.9
1月	25,326	2,100	1,000	81.4
2月	21,779	42	20	2.1
3月	18,839	7,056	3,360	185.0
4月	8,476	30,786	14,660	886.6
5月	8,413	42,294	20,140	1215.0
6月	6,661	41,916	19,960	1156.6
7月	7,567	29,232	13,920	893.5
8月	7,225	24,486	11,660	756.6
9月	7,887	29,064	13,840	892.5
10月	8,529	30,618	14,580	883.7
11月	8,976	15,708	7,480	479.8
合計	144,785	260,862	124,220	7686.7

R様邸(寒河江市南町地内)
7.60kwシステム (シャープ)

連系日 H24. 11.16
設置屋根 南1面
電灯契約 従量電灯C 8kVA
大人 2人

サラヤだけの
売電単価に
+20円上乗せ



R様邸の太陽光発電設置後の電気代144,785円。売電による入金が、260,862円。
さらに、サラヤから124,220円入金されるので、実質電気代は、0円で240,297円の収入となりました。