

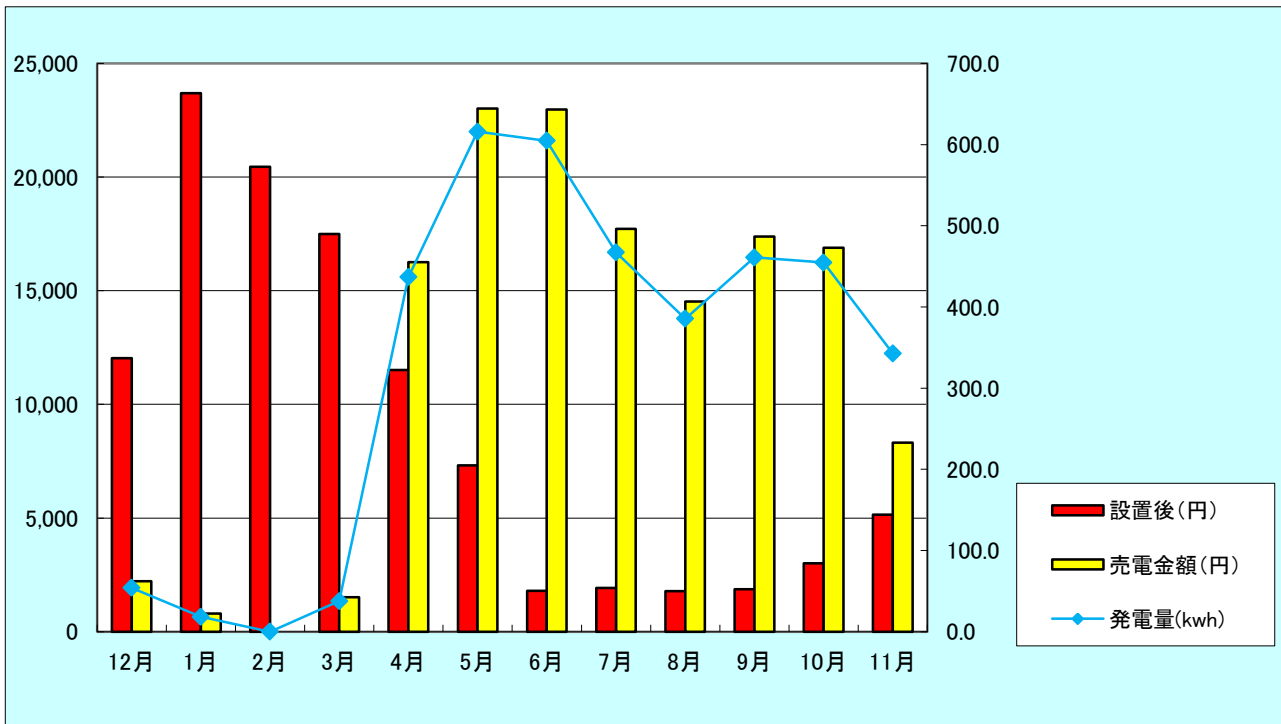


	設置後(円)	売電金額(円)	サラヤから	発電量(kwh)
12月	12,034	2,226	1,060	54.0
1月	23,684	798	380	18.4
2月	20,445	0	0	0.0
3月	17,496	1,512	720	37.7
4月	11,513	16,254	7,740	436.7
5月	7,323	23,016	10,960	615.8
6月	1,803	22,974	10,940	604.6
7月	1,924	17,724	8,440	467.1
8月	1,791	14,532	6,920	385.5
9月	1,873	17,388	8,280	461.0
10月	3,011	16,884	8,040	454.7
11月	5,154	8,316	3,960	342.7
合計	108,051	141,624	67,440	3878.2

U様邸 (寒河江市落衣地内)
4.09kwシステム (シャープ)

連系日 H24. 11.22
設置屋根 南1面
電灯契約 従量電灯B 12kVA
大人 2人 子供 1人

サラヤだけの
売電単価に
+20円上乘せ



U様邸の太陽光発電設置後の電気代108,051円。売電による入金が、141,624円。
さらに、サラヤから67,440円入金されるので、実質電気代は、0円で、収入が101,013円となりました。