

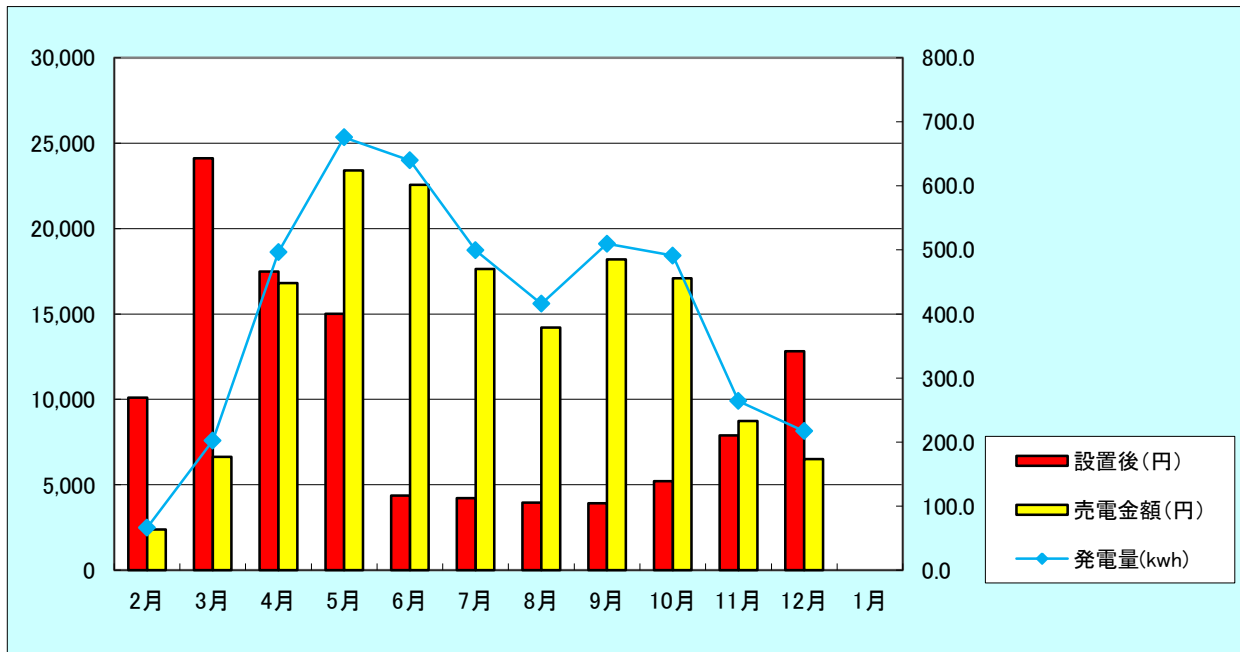


W様邸 (寒河江市柴橋地内)  
4.8kwシステム (シャープ)

連系日 H25.1.31  
設置屋根 南・東2面  
電灯契約 時間帯別B 13kVA  
大人 2人 子供 2人

	設置後(円)	売電金額(円)	サラヤから	発電量(kwh)
2月	10,110	2,394	1,140	66.5
3月	24,109	6,636	3,160	202.4
4月	17,485	16,800	8,000	496.6
5月	15,018	23,394	11,140	675.5
6月	4,377	22,554	10,740	639.7
7月	4,228	17,640	8,400	499.2
8月	3,961	14,196	6,760	415.9
9月	3,923	18,186	8,660	509.4
10月	5,222	17,094	8,140	490.9
11月	7,884	8,736	4,160	264.0
12月	12,825	6,510	3,100	217.1
1月				
合計	109,142	154,140	73,400	4477.2

サラヤだけの  
売電単価に  
+20円上乗せ



W様邸の太陽光発電設置後の電気代109,142円。売電による入金が、154,140円。  
さらに、サラヤから73,400円入金されるので、実質電気代は、0円。118,398円の収入となりました。