

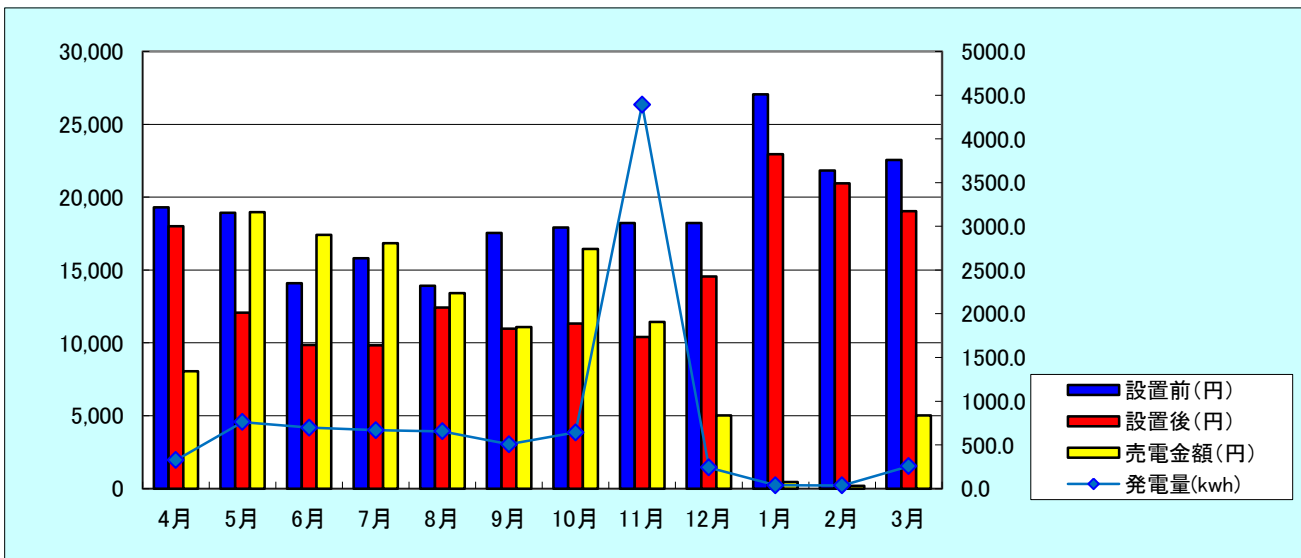


## 寒河江市I様邸 (寒河江市島地内) 5.74kwシステム (シャープ)

連系日 H26.3.20  
 設置屋根 東西南 3面  
 電灯契約 従量電灯B 60A  
 大人 4人

サラヤだけの  
 売電単価に  
 +20円上乘せ

	設置前(円)	設置後(円)	昨年比(円)	売電金額(円)	総合効果(円)	サラヤから	発電量(kwh)
4月	19,300	18,003	-1,297	8,056	9,353	4,240	325.3
5月	18,930	12,072	-6,858	18,962	25,820	9,980	761.7
6月	14,085	9,848	-4,237	17,404	13,167	9,160	697.3
7月	15,806	9,829	-5,977	16,834	10,857	8,860	667.8
8月	13,925	12,436	-1,489	13,414	14,903	7,060	654.9
9月	17,551	10,987	-6,564	11,096	17,660	5,840	506.9
10月	17,913	11,338	-6,575	16,454	23,029	8,660	641.8
11月	18,225	10,413	-7,812	11,438	19,250	6,020	4392.0
12月	18,216	14,563	-3,653	5,016	8,669	2,640	241.4
1月	27,056	22,952	-4,104	456	4,560	240	38.4
2月	21,823	20,946	-877	190	1,067	100	36.6
3月	22,556	19,030	-3,526	5,016	8,542	2,640	255.5
合計	225,386	172,417	-52,969	124,336	156,877	65,440	9,219.6



寒河江市A様邸の太陽光発電設置後の電気代172,417円。売電による入金が、124,336円。さらに、サラヤから65,440円入金されるので、実質電気代は、0円で、収入が17,359円となり