

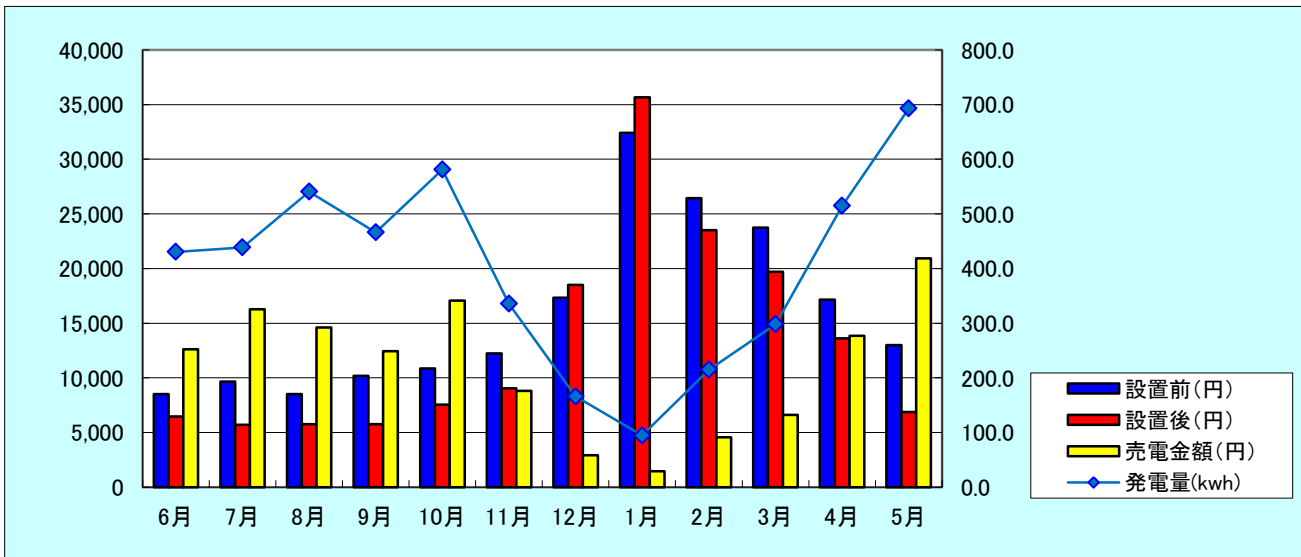


寒河江市A様邸（寒河江市寒河江地内） 4.80kwシステム（シャープ）

連系日 H26.5.21
 設置屋根 南1面
 電灯契約 時間帯別A 6kVA
 大人 4人 子供 2人

サラヤだけの
 売電単価に
 +20円上乘せ

	設置前(円)	設置後(円)	昨年比(円)	売電金額(円)	総合効果(円)	サラヤから	発電量(kwh)
6月	8,512	6,459	-2,053	12,617	19,437	6,820	430.4
7月	9,642	5,701	-3,941	16,280	20,221	8,800	438.8
8月	8,523	5,768	-2,755	14,615	17,370	7,900	540.5
9月	10,175	5,769	-4,406	12,432	16,838	6,720	466.2
10月	10,853	7,534	-3,319	17,057	20,376	9,220	581.2
11月	12,226	9,050	-3,176	8,806	11,982	4,760	335.6
12月	17,341	18,501	1,160	2,923	1,763	1,580	166.1
1月	32,416	35,672	3,256	1,443	-1,813	780	94.5
2月	26,431	23,509	-2,922	4,551	7,473	2,460	214.9
3月	23,738	19,693	-4,045	6,623	10,668	3,580	298.2
4月	17,143	13,623	-3,520	13,838	17,358	7,480	515.0
5月	12,995	6,885	-6,110	20,942	27,052	11,320	693.0
合計	189,995	158,164	-31,831	132,127	168,725	71,420	4,774.4



寒河江市A様邸の太陽光発電設置後の電気代158,164円。売電による入金が、132,127円。さらに、サラヤから71,420円入金されるので、実質電気代は、0円で、収入が45,383円となり