

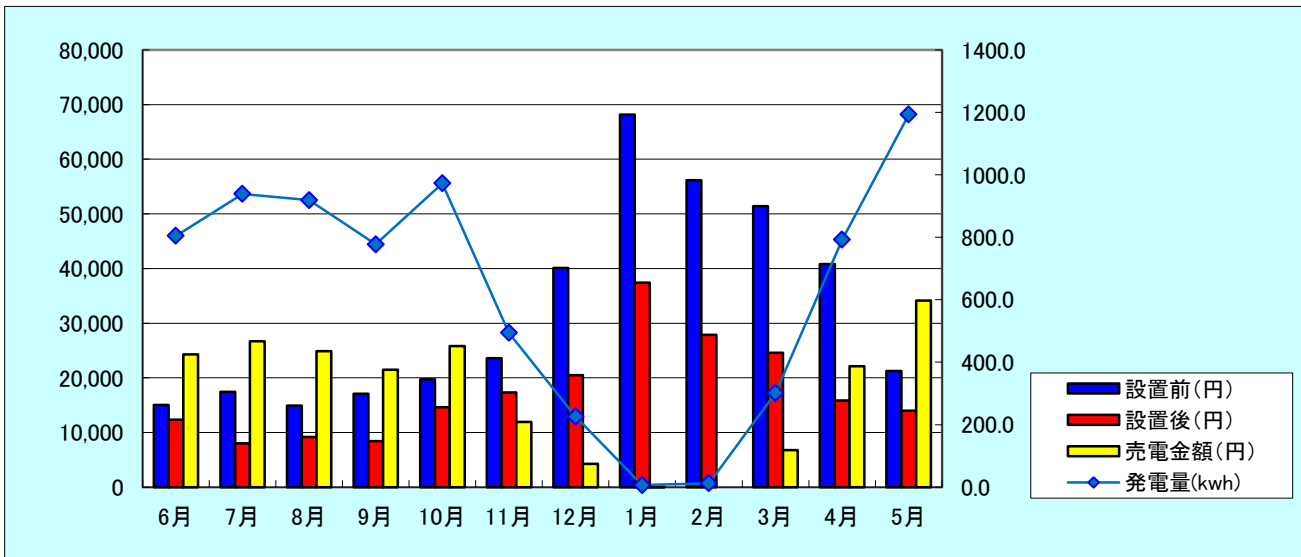


## 寒河江市S様邸 (寒河江市新山地区内) 7.52kwシステム (シャープ)

連系日 H26.5.21  
 設置屋根 南1面  
 電灯契約 時間帯別B 11kVA  
 大人 3人 子供 2人

サラヤだけの  
 売電単価に  
 +20円上乘せ

	設置前(円)	設置後(円)	昨年比(円)	売電金額(円)	総合効果(円)	サラヤから	発電量(kwh)
6月	15,056	12,362	-2,694	24,282	26,976	12,780	804.7
7月	17,453	8,014	-9,439	26,714	36,153	14,060	938.9
8月	14,934	9,157	-5,777	24,852	30,629	13,080	919.1
9月	17,080	8,431	-8,649	21,470	30,119	11,300	777.6
10月	19,719	14,619	-5,100	25,840	30,940	13,600	972.7
11月	23,587	17,292	-6,295	11,932	18,227	6,280	494.1
12月	40,093	20,456	-19,637	4,256	23,893	2,240	226.0
1月	68,195	37,411	-30,784	38	30,822	20	6.8
2月	56,162	27,892	-28,270	0	28,270	0	12.0
3月	51,403	24,603	-26,800	6,802	33,602	3,580	301.7
4月	40,819	15,853	-24,966	22,116	47,082	11,640	792.6
5月	21,267	13,972	-7,295	34,124	41,419	17,960	1193.2
合計	385,768	210,062	-175,706	202,426	378,132	106,540	7,439.4



寒河江市S様邸の太陽光発電設置後の電気代210,062円。売電による入金が、202,426円。設置によって電気代が175,706円も削減されました。

オール電化住宅で、昼間の間もおばあちゃんとお孫さんがご在宅のご家庭です。設置後は電気の使用状況が一目で分かるので自然と節電するようになったとおっしゃっています。