

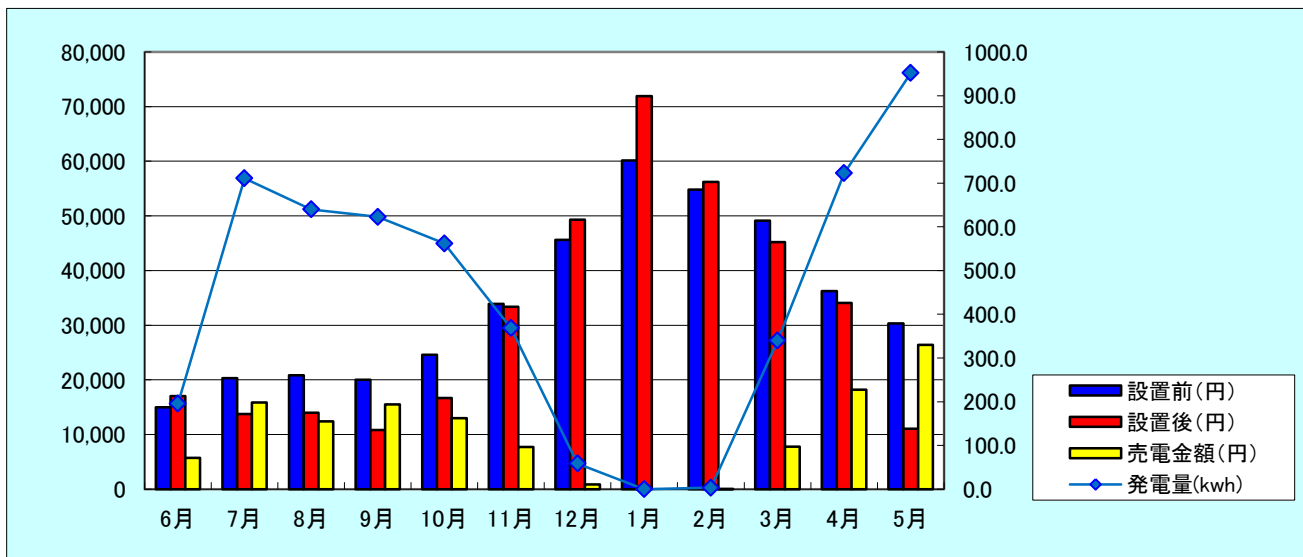


河北町N様邸 (河北町谷地地内) 6.0kwシステム (シャープ)

連系日 H26.6.18
設置屋根 東1面
電灯契約 時間帯別A 15kVA
大人 3人 子供 2人

サラヤだけの
売電単価に
+20円上乘せ

	設置前(円)	設置後(円)	昨年比(円)	売電金額(円)	総合効果(円)	サラヤから	発電量(kwh)
6月	14,982	17,052	2,070	5,738	3,668	3,020	195.3
7月	20,301	13,735	-6,566	15,846	22,412	8,340	711.0
8月	20,812	13,994	-6,818	12,388	19,206	6,520	640.1
9月	20,029	10,811	-9,218	15,504	24,722	8,160	622.7
10月	24,564	16,688	-7,876	12,958	20,834	6,820	562.1
11月	33,915	33,396	-519	7,714	8,233	4,060	368.7
12月	45,586	49,293	3,707	874	-2,833	460	58.7
1月	60,150	71,938	11,788	0	-11,788	0	0.0
2月	54,807	56,206	1,399	38	-1,361	20	3.2
3月	49,145	45,180	-3,965	7,752	11,717	4,080	339.8
4月	36,245	34,075	-2,170	18,202	20,372	9,580	722.7
5月	30,353	11,051	-19,302	26,410	45,712	13,900	951.8
合計	410,889	373,419	-37,470	123,424	160,894	64,960	5,176.1



河北町N様邸の太陽光発電設置後の電気代373,419円。売電による入金が、123,424円。
さらに、サラヤから64,960円入金されるので、実質電気代は、185,035円で、設置前の半分以下となりました

